



A.C. Brushless - Motori Coppia - 3,5 - 135 Nm

A.C. Brushless - Torque Motor - 3,5 - 135 Nm

SIBONI

MOTORS AND SOLUTIONS

MOTORI SINCRONI A MAGNETI PERMANENTI

Struttura magnetica multipolare

Avvolgimenti dedicati

Molteplici configurazioni meccaniche

Soluzione rotore e statore

Trasduttori dedicati sull'applicazione

PERMANENT MAGNET SYNCHRONOUS TECHNOLOGY

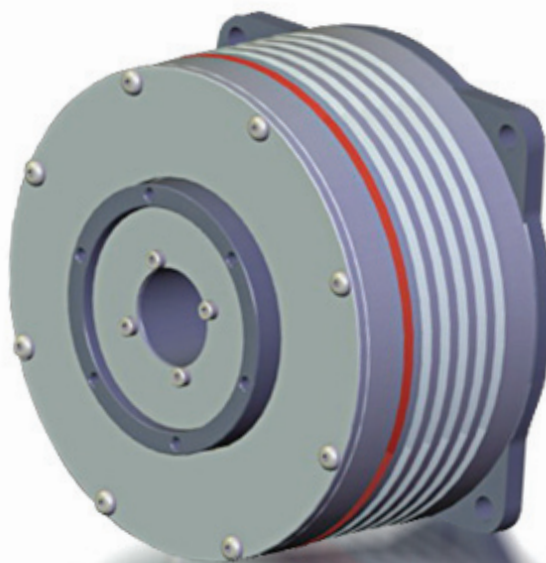
Multipolar magnetic structure

Many mechanical shape available

Frameless Solutions (rotor and stator)

Several feedback options

Tailor-made winding (low voltage too)



Caratteristiche tecniche			
Tipo Motore	T110	T175	T230
Dia Esterno statore [mm]	110	175	230
Lunghezza statore [mm]	30 - 60 - 90	30 - 60 - 90	30 - 60 - 90
Numero di Poli	20	20	40
Grado di Protezione	IPXX	IPXX	IPXX
Performance Data			
Alimentazione [V]	300 - 600	300 - 600	300 - 600
Coppia Nominale [Nm]	3,5 - 7,0 - 10,5	14 - 28 - 42	29 - 43 - 87
Corrente Nominale [A_{rms}]	0,5 ÷ 3,0	0,5 ÷ 5,0	1,5 ÷ 10,0
Max Coppia [Nm]	17,5 - 35 - 52,5	70 - 140 - 210	145 - 215 - 435
Max Corrente [A_{rms}]	2,5 ÷ 15	2,5 ÷ 15	7,5 ÷ 50
Velocità Nominale [Rpm]	250 ÷ 1500	250 ÷ 1000	100 ÷ 500
Condizioni di test			
Convenzione naturale	√	√	√
ΔT_{max} avvolgimento [°C]	100	100	100
Flangia di Accoppiamento [mm]	X	X	X

General Properties			
Motor Type	T110	T175	T230
Stator Outer Diameter [mm]	110	175	230
Stator Length [mm]	30 - 60 - 90	30 - 60 - 90	30 - 60 - 90
Number of poles	20	20	40
Protection Category	IPXX	IPXX	IPXX
Performance Data			
DC Voltage [V]	300 - 600	300 - 600	300 - 600
Rated Torque [Nm]	3,5 - 7,0 - 10,5	14 - 28 - 42	29 - 43 - 87
Rated Current [A_{rms}]	0,5 ÷ 3,0	0,5 ÷ 5,0	1,5 ÷ 10,0
Max Torque [Nm]	17,5 - 35 - 52,5	70 - 140 - 210	145 - 215 - 435
Max Current [A_{rms}]	2,5 ÷ 15	2,5 ÷ 15	7,5 ÷ 50
Rated Speed [Rpm]	250 ÷ 1500	250 ÷ 1000	100 ÷ 500
Condizioni di test			
Self cooled	√	√	√
ΔT_{max} Winding [°C]	100	100	100
Coupling Flange [mm]	X	X	X